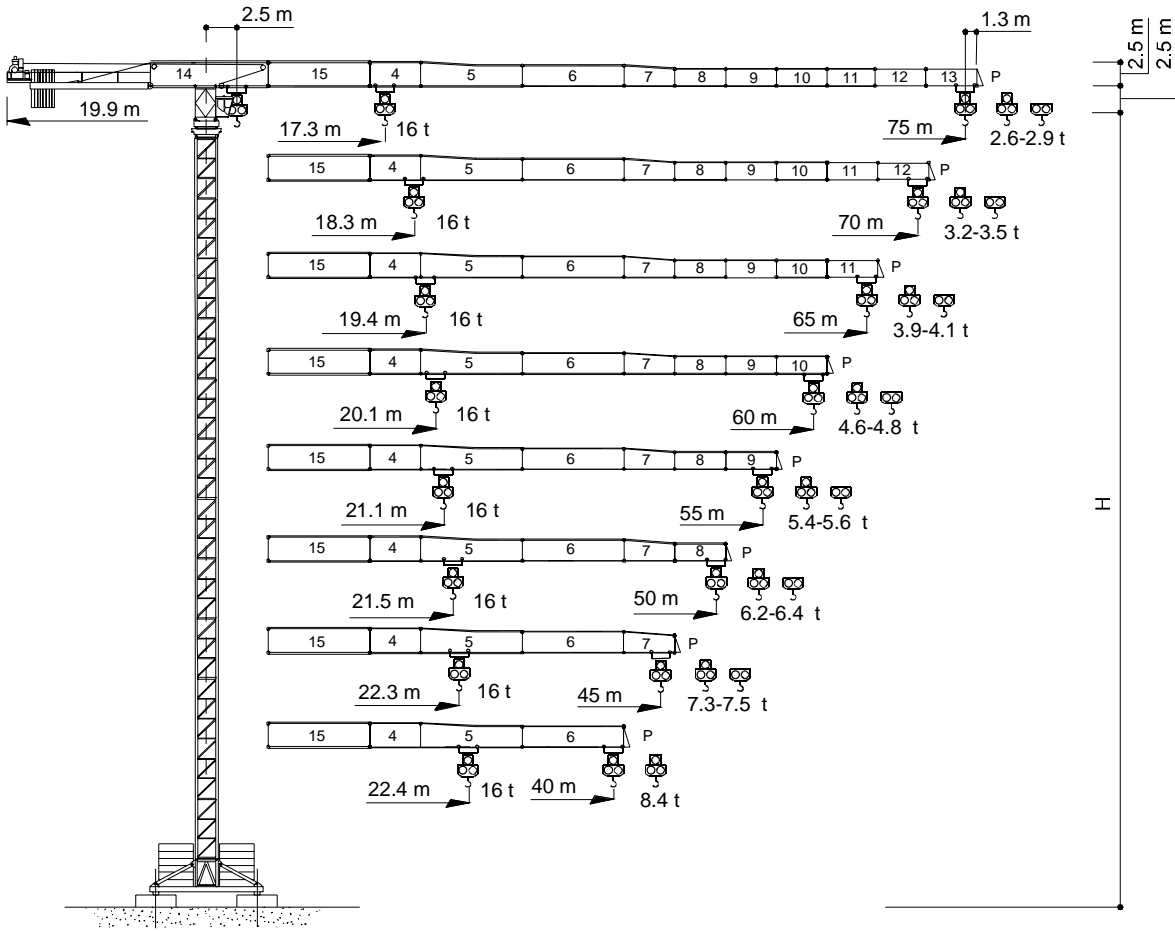


“Flat Top” Tower Crane

**Gru a torre “Flat Top” • Grue à tour “Flat Top”
 “Flat Top” Turmdrehkran • Grua torre “Flat Top”**



CE FEM 1.001 A3
 (A2 )

THE ULTIMATE CRANE™

Specifications and data not binding
 Subject to modification without notice

Dati illustrativi non impegnativi
 Con riserva di modifica senza preavviso

Données techniques seulement indicatives
 Modifications réservées sans préavis

Angaben und Beschreibung unverbindlich
 Änderungen vorbehalten ohne weitere Mitteilung

Dibujos y datos sin compromiso
 Modificaciones reservadas sin preaviso

UTEDOC. REV.001 09_2002

CTT 331-16 HD23



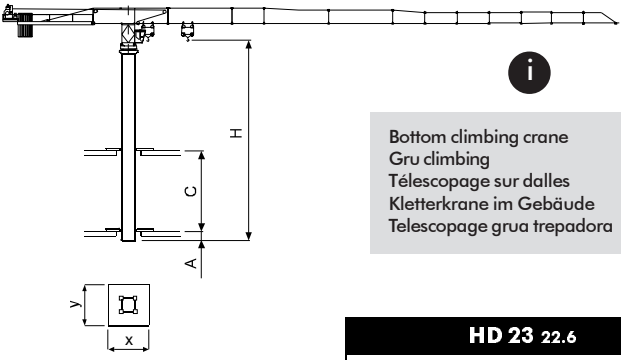
CTT 331-16

Load Diagram (GB) **Courbes de charges** (F) **Curvas de cargas** (E)
Diagramma di portata (I) **Lastkurven** (D)

CTT 331-16

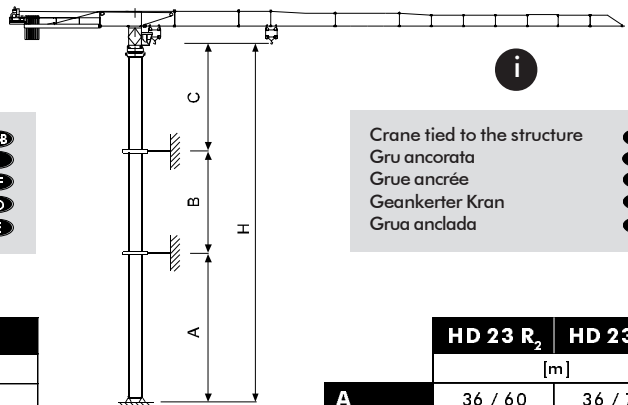
Configuration	10	15	20	25	30	35	40	45	50	52	55	57	60	62	65	67	70	72	75
8 t - 32,1 m	8	8	8	8	8	7,24	6,21	5,42	4,78	4,57	4,27	4,09	3,84	3,69	3,48	3,35	3,17	3,06	2,90
8 t - 31,5 m	8	8	8	8	8	7,06	6	5,19	4,53	4,31	4,00	3,82	3,56	3,41	3,19	3,06	2,87	2,76	2,60
16 t - 17,3 m	16	16	13,54	10,48	8,48	7,06	6	5,19	4,53	4,31	4,00	3,82	3,56	3,41	3,19	3,06	2,87	2,76	2,60
8 t - 34,5 m	8	8	8	8	8	7,86	6,76	5,91	5,23	5,00	4,68	4,48	4,22	4,06	3,83	3,69	3,50		
8 t - 33,6 m	8	8	8	8	8	7,61	6,50	5,64	4,95	4,71	4,39	4,20	3,93	3,76	3,54	3,40	3,20		
16 t - 18,3 m	16	16	14,46	11,23	9,11	7,61	6,50	5,64	4,95	4,71	4,39	4,20	3,93	3,76	3,54	3,40	3,20		
8 t - 36,3 m	8	8	8	8	8	8	7,17	6,28	5,57	5,32	4,99	4,78	4,51	4,34	4,10				
8 t - 35,8 m	8	8	8	8	8	8	7,03	6,12	5,40	5,15	4,81	4,60	4,31	4,14	3,90				
16 t - 19,4 m	16	16	15,44	12,03	9,79	8,21	7,03	6,12	5,40	5,15	4,81	4,60	4,31	4,14	3,90				
8 t - 38,1 m	8	8	8	8	8	8	7,59	6,65	5,91	5,65	5,30	5,09	4,80						
8 t - 37,4 m	8	8	8	8	8	8	7,41	6,47	5,72	5,46	5,11	4,89	4,60						
16 t - 20,1 m	16	16	16	12,59	10,27	8,63	7,41	6,47	5,72	5,46	5,11	4,89	4,60						
8 t - 40 m	8	8	8	8	8	8	8	7,02	6,24	5,97	5,60								
8 t - 39,2 m	8	8	8	8	8	8	7,82	6,83	6,04	5,77	5,40								
16 t - 21,1 m	16	16	16	13,24	10,81	9,10	7,82	6,83	6,04	5,77	5,40								
8 t - 40,9 m	8	8	8	8	8	8	8	7,20	6,40										
8 t - 40,1 m	8	8	8	8	8	8	8	7	6,20										
16 t - 21,5 m	16	16	16	13,57	11,08	9,32	8,02	7	6,20										
8 t - 42,5 m	8	8	8	8	8	8	8	7,50											
8 t - 41,5 m	8	8	8	8	8	8	8	7,30											
16 t - 22,3 m	16	16	16	14,10	11,53	9,70	8,35	7,30											
8 t - 40 m	8	8	8	8	8	8	8												
8 t - 40 m	8	8	8	8	8	8	8												
16 t - 22,4 m	16	16	16	14,19	11,60	9,76	8,40												

Other configurations (GB) **Autres implantations** (F) **Otras implantaciones** (E)
Altre installazioni (I) **Aufstellungsmöglichkeiten** (D)



Bottom climbing crane (GB)
 Gru climbing (I)
 Télésopage sur dalles (F)
 Kletterkrane im Gebäude (D)
 Telescopage grua trepadora (E)

	HD 23 22.6			
	[m]			
A _{min}	2	2	2	2
C _{min}	10	12	14	16
H _{max}	36	44	50	54
x	2.95			
y	2.42			



Crane tied to the structure (GB)
 Gru ancorata (I)
 Grue ancrée (F)
 Geankerter Kran (D)
 Grua anclada (E)

	HD 23 R ₂	HD 23 R ₃
	[m]	
A _{min/m ax}	36 / 60	36 / 78
B _{min/m ax}	24 / 42	
C _{max}	48	
H _{max}	i	



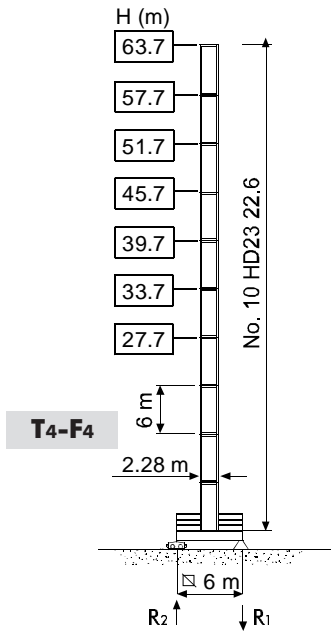
CTT 331-16

Tower **GB**
Torre **I**

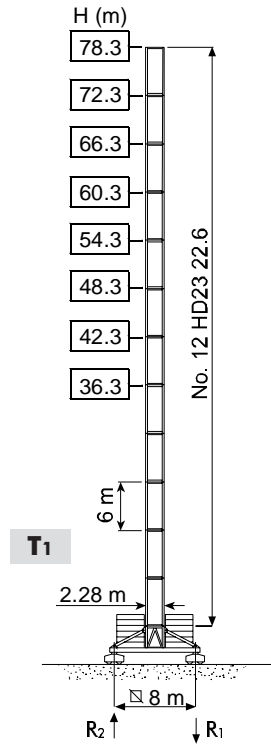
Tour **F**
Turm **D**

Mástil **E**

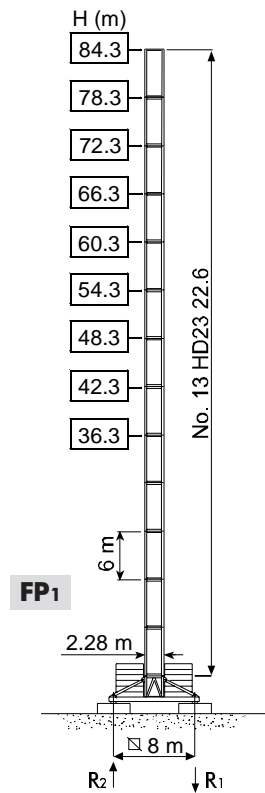
HD 23



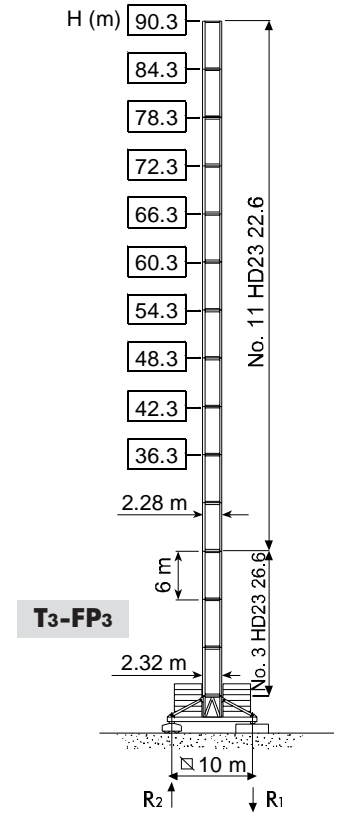
R1	1435 kN ●	1571 kN ◊
	113 t	



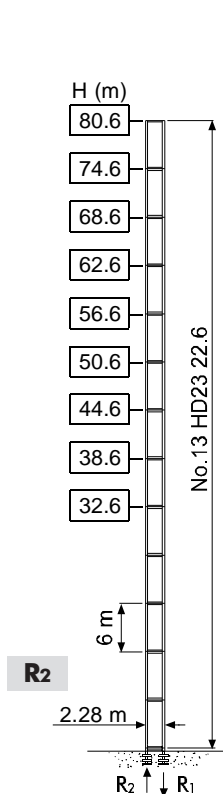
R1	1520 kN ●	1770 kN ◊
R2		245 kN ◊
	140 t	



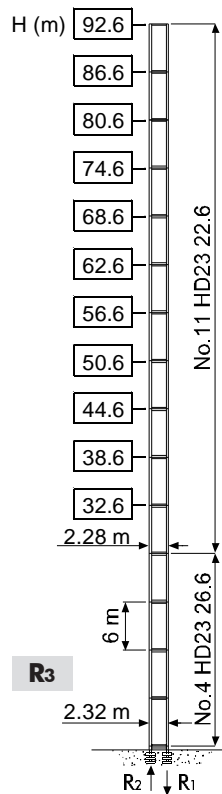
R1	1660 kN ●	2000 kN ◊
R2		260 kN ◊
	145 t	



R1	1700 kN ●	2050 kN ◊
R2		200 kN ◊
	159 t	



R1	3150 kN ●	4400 kN ◊
R2	2350 kN ●	3700 kN ◊
	107 t	



R1	3500 kN ●	5410 kN ◊
R2	2620 kN ●	4630 kN ◊
	123 t	

- | | | |
|---|--|-----------|
| H | Max. under hook height | GB |
| ● | In service | |
| ◊ | Out of service | |
| | Without load, without ballast, max. jib and max. height | |
| H | Altezza massima sotto gancio | I |
| ● | In servizio | |
| ◊ | Fuori servizio | |
| | A vuoto, senza zavorra, braccio max., altezza max. | |
| H | Hauteur maxi. sous crochet | F |
| ● | En service | |
| ◊ | Hors service | |
| | A vide, sans lest, avec flèche et hauteur maximum | |
| H | Höchste Hackenhöhe | D |
| ● | In Betrieb | |
| ◊ | Alternativlösung | |
| | Ohne Last und Ballast, mit Maximalausleger und Maximalhöhe | |
| H | Maxima altura bajo gancho | E |
| ● | En servicio | |
| ◊ | Fuera de servicio | |
| | Sin carga, sin lastre, con pluma y altura máxima | |



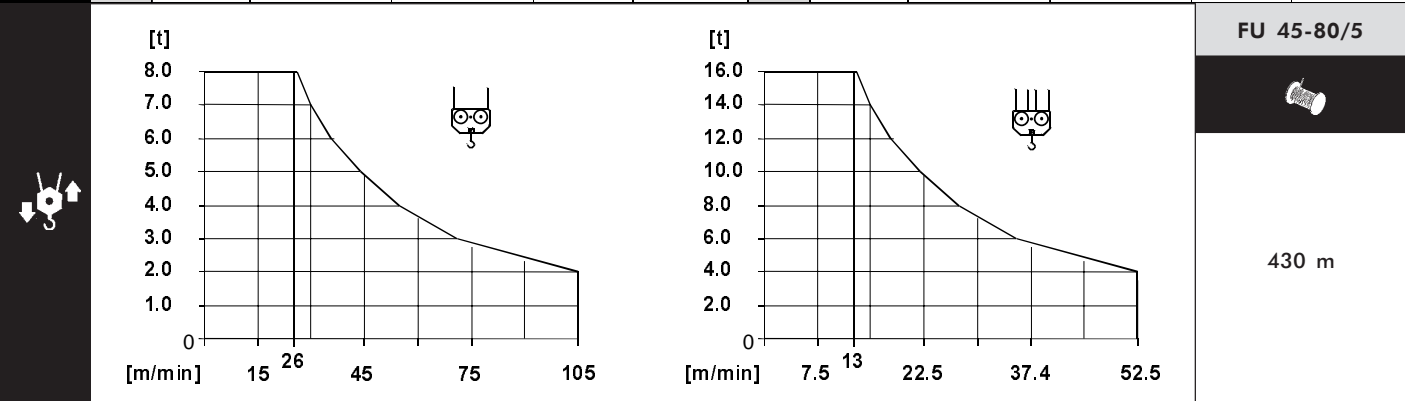
CTT 331-16

Mechanisms	GB	Mécanismes	F	Mecanismos	E
Meccanismi	I	Antriebe	D		

	75 AWL 80 LC D1	156 * kVA	400 V - 50 Hz / 460 V - 60 Hz
	90 AWL 80 LC D2	172 * kVA	
	FU 45-80/5	114 * kVA	
			CE 87/405

* Crane without travelling equipment / Gru senza traslazione / Grue sans translation / Krane ohne Schienenfahren / Grúa sin traslación

		m/min	t	kW				m/min	t	kW		
	75 AWL 80 LC D1		0 ⇨ 37	8	75	570 m			0 ⇨ 43	8	90	570 m
			0 ⇨ 51	5.65					0 ⇨ 59	5.67		
			0 ⇨ 70	4.05					0 ⇨ 80	4		
			0 ⇨ 97	2.8					0 ⇨ 109	2.77		
			0 ⇨ 114	0.4					0 ⇨ 124	0.5		
			0 ⇨ 18.5	16					0 ⇨ 21.5	16		
			0 ⇨ 25.5	11.3					0 ⇨ 29.5	11.34		
			0 ⇨ 35	8.1					0 ⇨ 40	8		
			0 ⇨ 48.5	5.6					0 ⇨ 54.5	5.54		
			0 ⇨ 57	0.8					0 ⇨ 62	1		



	DSR 3 70	12 ⇨ 36 ⇨ 72 m/min	70/50 Nm
	DCC 5 112	0 ⇨ 95 m/min	11 kW
	SSR 4 4 65	0.73 r.p.m.	4 × 65 Nm
	▲ TSR 2RG 4M8	12 ⇨ 24 m/min	4 × 80 Nm
	● TSR 4RG 4M8		
	i		

	▲	●
	Max. H [m]	
T ₁	60.3	> 60.3
T ₃	66.3	> 66.3
T ₄	63.7	

	Hoisting	GB	Sollevamento	I	Levage	F	Heben	D	Elevación	E
	Trolleying		Traslazione carrello		Distribution		Katzfahren		Distribución	
	Slewing		Rotazione		Orientation		Schwenken		Orientación	
	Travelling		Traslazione		Translation		Schienenfahren		Traslación	
	Directive on noise level		Direttiva sul livello acustico		Directive sur le niveau acoustique		Richtlinie für den Schall-Leistungspegel		Directiva sobre el nivel acustico	
	Consult us		Consultateci		Nous consulter		Auf Anfrage		Consultarnos	
	Power requirements		Potenza totale richiesta		Puissance totale nécessaire		Geforderte Stromstärke		Potencia necesaria	
	Power supply		Alimentazione		Alimentation		Stromversorgung		Alimentación	

Gru Comedil s.r.l.

A Terex Company

Via S. Egidio 42/A, 33074 Fontanafredda (PN) - Italy
Tel. (+39) 0434 567 311 - Telefax (+39) 0434 998631

Internet e-mail: info@comedil.com
Internet home page: http://www.comedil.com

Self-erecting crane division

Via Alessandrina, 25 - 20095 Cusano Milanino (MI) - Italy
Tel. (+39) 02 613 16011 - Telefax (+39) 02 613 16034

Internet e-mail: info.CBR@comedil.com

